

PYÖRÄTUOLIHISSIT

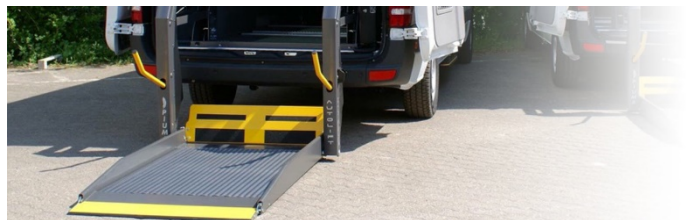
Pyörätuolin kanssa autoilemaan.



Pyörätuolihissi helpottaa merkittävästi pyörätuolilla liikkuvan autoilua. Hissi lasketaan alas, pyörätuolin käyttäjä siirtyy nostintasolle ja hissi nostaa pyörätuolin käyttäjineen autoon.

Hissien suunnittelun lähtökohtana on aina ehdoton turvallisuus. Pyörätuolin hallitsematon liike noston aikana estetään nostintason turvareunoilla. Ne aktivoituvat automaattisesti hissiä käytettäessä.

Carehan mallistossa on monipuolinen valikoima Braunin (Autoadapt), AMF:n ja Autoliftin valmistamia hissejä sekä yksityis- että ammattikäyttöön.



Parhaiten soveltuvan hissin valitseminen pohjautuu aina käyttäjän tarpeisiin sekä käytössä olevan automallin teknisiin ominaisuuksiin.



Markkinoilla olevat hissit valmistetaan teräksestä tai alumiinista. Valmistusmateriaalinsa ohella hissimallit jakaantuvat auton taakse, sivulle ja alle asennettaviin malleihin.

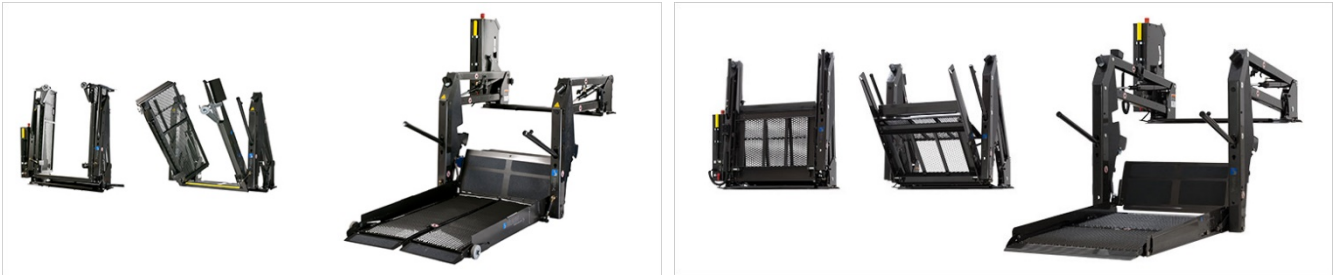
Hissimalleissa on sekä auton sisätilaan että ulkopuolisiin rakenteisiin asennettavat mallinsa. Valinta näiden välillä riippuu käyttäjän toiveista ja hissin asennuksen jälkeisestä tilantarpeesta autossa.



PYÖRÄTUOLIHISSIT

Myös nostintason rakenne vaihtelee hissimalleittain. Se voi olla rakenteeltaan kiinteä tai taittuva, jolloin nostintaso taittuu pitkittäis- tai poikittaissuuntaisesti pienempään mittaan.

Tämä ominaisuus vaikuttaa nostintason käytettävyyteen sekä ajamisen turvallisuuteen ja parempaan näkyvyyteen hissien asennuksen jälkeen.



Hissin asennuksessa ensisijaisena on aina turvallisuus. Osa turvallisuutta on myös se, että auton rakennetta muutetaan mahdollisimman vähän. Useimmiten auton vaihdon yhteydessä hissi voidaan siirtää uuteen autoon ja vanha palauttaa takaisin alkuperäiseen asuunsa.



Selvitä hissitarpeesi ja parhaiten niitä vastaavat, omaan autoosi soveltuvat vaihtoehdot Carehan asiantuntijoilta.

Kysy lisää!

Timo Vihma
timo.vihma@carehainland.fi
puh. 0400 601 865

Jari Korhonen
jari.korhonen@carehainland.fi
puh. 040 5504 655



Careha Finland Oy • PL 41 33901 Tampere
Puh. 0400 614 993 • careha@carehainland.fi